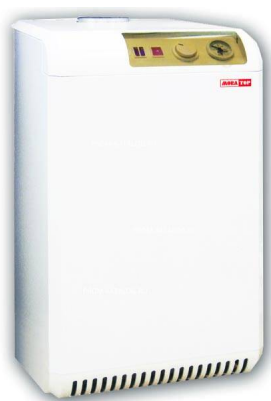


Коммерческое предложение от 14.04.2025

Наименование товара: Чугунный котел SA40E

Ссылка на товар: https://prom-katalog.ru/catalog/gazovye-kotly-otopleniya/chugunnyy_kotel_sa40e



Описание

- Газовый котел, с чугунным теплообменником, электронным зажиганием, переменной мощностью (65-100%)
- Предназначен для отопления жилых домов, строений и других помещений с тепловыми потерями до 35 кВт
- Преимущества напольных котлов с атмосферной горелкой : Высокий КПД: 90–92 %
- Двухступенчатое регулирование мощности для моделей SA 20–60 G
- Зажигание от запальной горелки для моделей SA 20–60 G
- Электронное зажигание для моделей SA 20–60 G
- Отвод продуктов сгорания через дымоход
- Возможность «полу-турбо» (кроме SA 20–60 G)
- Возможность подключения емкостного бойлера для обеспечения ГВС (кроме SA 20–60 G)
- Ионизационный контроль пламени
- Эксплуатация в режимах «ЛЕТО – ЗИМА»
- Контроль отвода продуктов сгорания
- Высокая продолжительность службы чугунного теплообменника
- Низкое потребление электроэнергии
- Модели SA 20–60 G не зависят от электрической энергии

- Модели SA 20–60 G – зажигание вечным огоньком
- Качество, надежность и безопасность Газовые чугунные котлы с атмосферной горелкой зарекомендовали себя как надежные, сравнительно недорогие и достаточно экономичные отопительные агрегаты, обеспечивающие высокий уровень комфорта
- На сегодняшний день они являются наиболее распространенным видом отопительного оборудования в России
- Атмосферные горелки котлов MORA-TOP просты и надежны в эксплуатации, работают практически бесшумно и потребляют крайне мало электроэнергии
- При разработке котлов MORA-TOP удалось обеспечить максимальную устойчивость к перепадам давления в газовых сетях и работу при низком давлении газа
- Для повышения надежности и долговечности службы отопительных котлов MORA-TOP изготавливает теплообменники котлов из чугуна
- Чугунные теплообменники, в отличие от стальных, не подвержены низкотемпературной коррозии, и в отличие от медных – не прогорают
- Чугун обладает очень высоким коэффициентом теплопередачи, благодаря чему тепло равномерно передается отопительной воде во всех частях котла
- Котлы серии SA 20 (30, 40, 50, 60) Котлы серии SA 20 (30, 40, 50, 60), в первую очередь благодаря своей цене, являются на сегодняшний день наиболее востребованными на рынке
- Предназначены для работы в системах отопления с принудительной циркуляцией
- Оснащены запальной горелкой и одноступенчатым газовым вентилем
- Допускают присоединение циркуляционного насоса, 3-х ходового вентиля с управляющим контактом, а также комнатного термостата и емкостного нагревателя
- Котлы серии SA 20 (30, 40, 50) G Котлы серии SA 20 (30, 40, 50) G получили свою популярность благодаря полной независимости от электроэнергии
- Данные котлы рекомендуются для отопления объектов, имеющих перебои с поставкой электроэнергии
- Котлы серии SA 20 (30, 40, 50, 60) E Котлы серии SA 20 (30, 40, 50, 60) E предназначены для заказчиков, предъявляющих более высокие требования к уровню комфорта
- Котлы оснащены электророзжигом, автоматически зажигающим основную горелку котла, а также двухступенчатым газовым вентилем, автоматически изменяющим мощность котла в диапазоне 60–100%
- Благодаря этой функции исключается частое циклирование (включение/выключение) котла и связанные с этим излишний расход газа и повышенная шумность
-

Характеристики

Тип	Газовый
Мощность (кВт)	25-35
КПД (%)	91
Паспорт продукта	Загрузить
Вид топлива	Природный газ (G20)
Расход топлива (МЗ/час)	3-3,9

Информация носит справочный характер и не является публичной офертой, определяемой ст. 437 ГК РФ. Убедительная просьба уточнять цены и наличие по телефону у вашего менеджера.